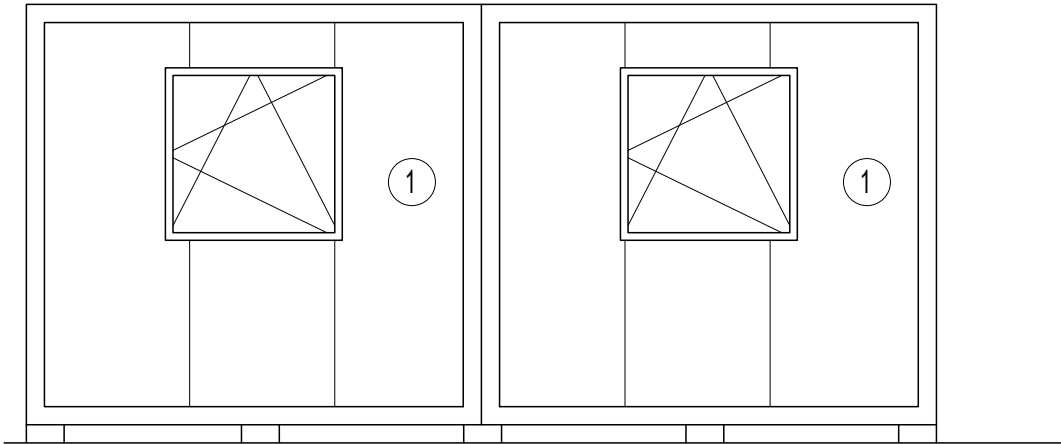
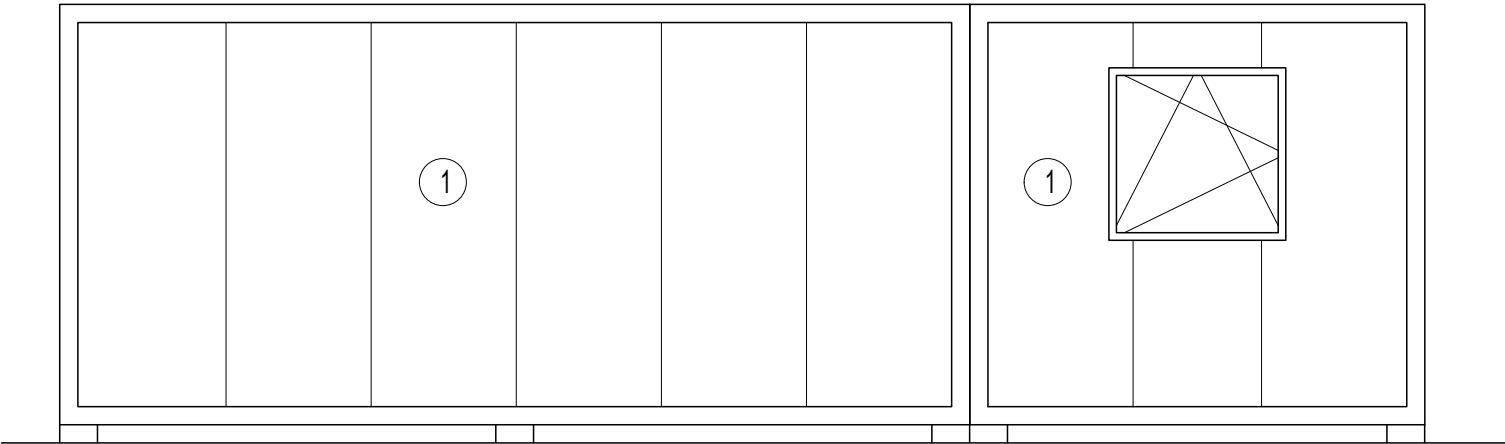


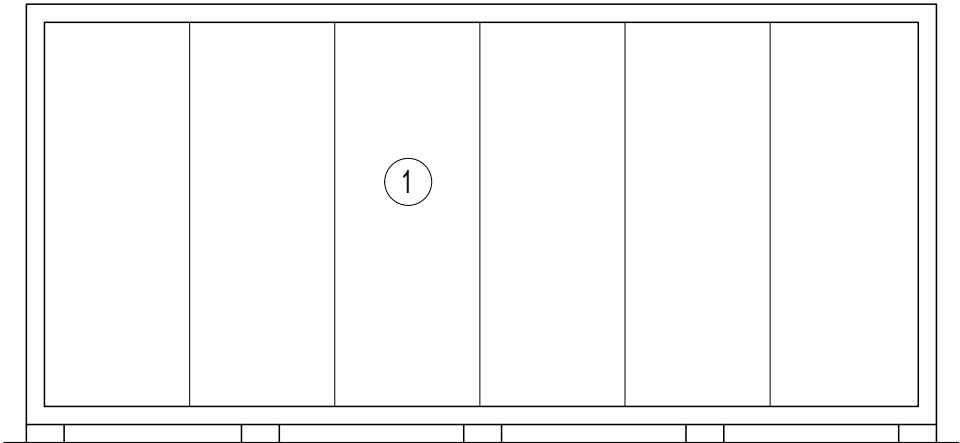
ELEWACJA ZACHODNIA



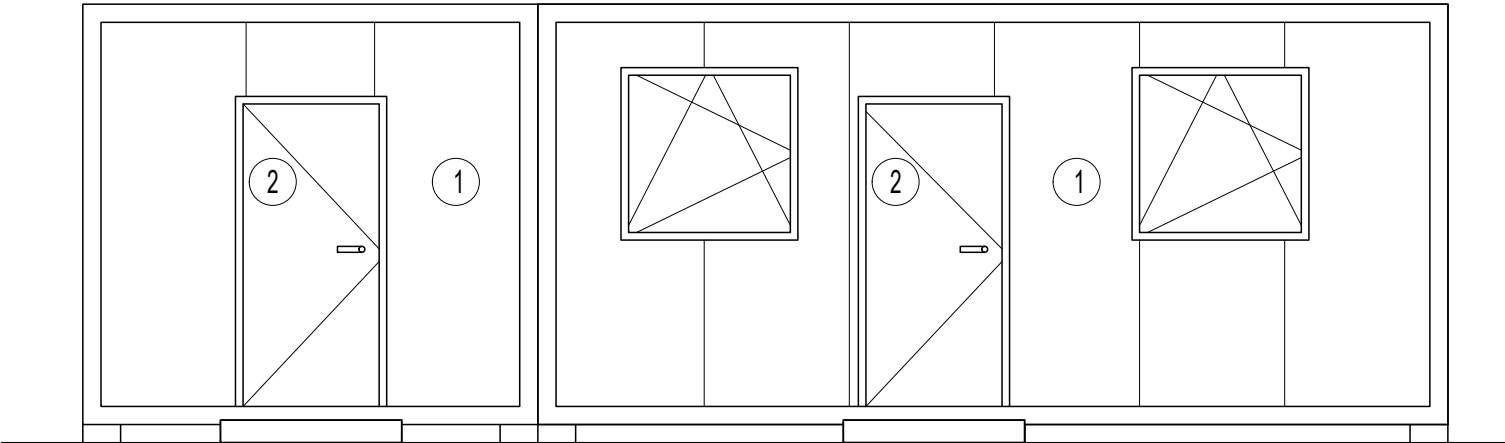
ELEWACJA POŁUDNIOWA



ELEWACJA WSCHODNIA



ELEWACJA PÓŁNOCNA



LEGENDA:

- 1

PLYTA WARSTWOWA NRO blacha lakierowana, profilowana.
- 2

DRZWI ALUMINIOWE zewnętrzne, pełne, ocieplone.

|   |  |             |   |
|---|--|-------------|---|
| <div><div>Kogeneracja Gazowa Doradztwo Inwestycyjne</div><div>Al. Komisji Edukacji Narodowej 36 lok. 118,<br/>02-797 Warszawa, tel: +48 609 788 026</div></div> <div>KogeneracjaGazowa.pl</div> |  |             |   |
| Zamawiający / Inwestor:   | <b>Przedsiębiorstwo Rolne "Agro-Ferm" Sp. z o.o.</b><br><b>Wierzbica Górna 69/9; 46-255 Wierzbica Górna</b>  |             | Obiekt :  |
| Lokalizacja:  | Działka nr geod.32/59; obręb:Wierzbica Górna [160404_5.0066.32/59]<br>jednostka ewidencyjna: Wołczyn [160404_5]. gm.Wołczyn;<br>powiat kluczborski; województwo opolskie |             | <b>Budowa biogazowni rolniczej o mocy elektrycznej zainstalowanej 0,499 MW w m. Wierzbica Górna</b> |
| Autorzy :   | IMIĘ I NAZWISKO, NR UPRAWNIEN I SPECJALIZACJA  | DATA/PODPIS | Tytuł :   |
| Projektował:  | mgr inż. arch. Tomasz Sobkowiak, upr. nr WP-OIA/OKK/UpB/69/2009<br>w specjalności architektonicznej do projektowania bez ograniczeń                                      | 01.2025     | <b>BUDYNEK TECHNICZNY BT Z CZĘŚCIĄ SOCJALNĄ I MAGAZYNOWĄ - elewacje</b>                             |
| Sprawdził:  | mgr inż. arch. Alina Antoniewicz, upr. nr 167/PW/93<br>w specjalności architektonicznej  | 01.2025     | Faza :  |
| Projektował:  |  |             | <b>PROJEKT ARCHITEKTONICZNO - BUDOWLANY</b>   |
| Sprawdził:  |  |             | Skala :<br>1:50   |
|   |  |             | Numer projektu:<br>2310   |
|   |  |             | Branża :<br>ARCHITEKTURA  |
|   |  |             | Nr rys.:<br>2310-1-34-30-A  |